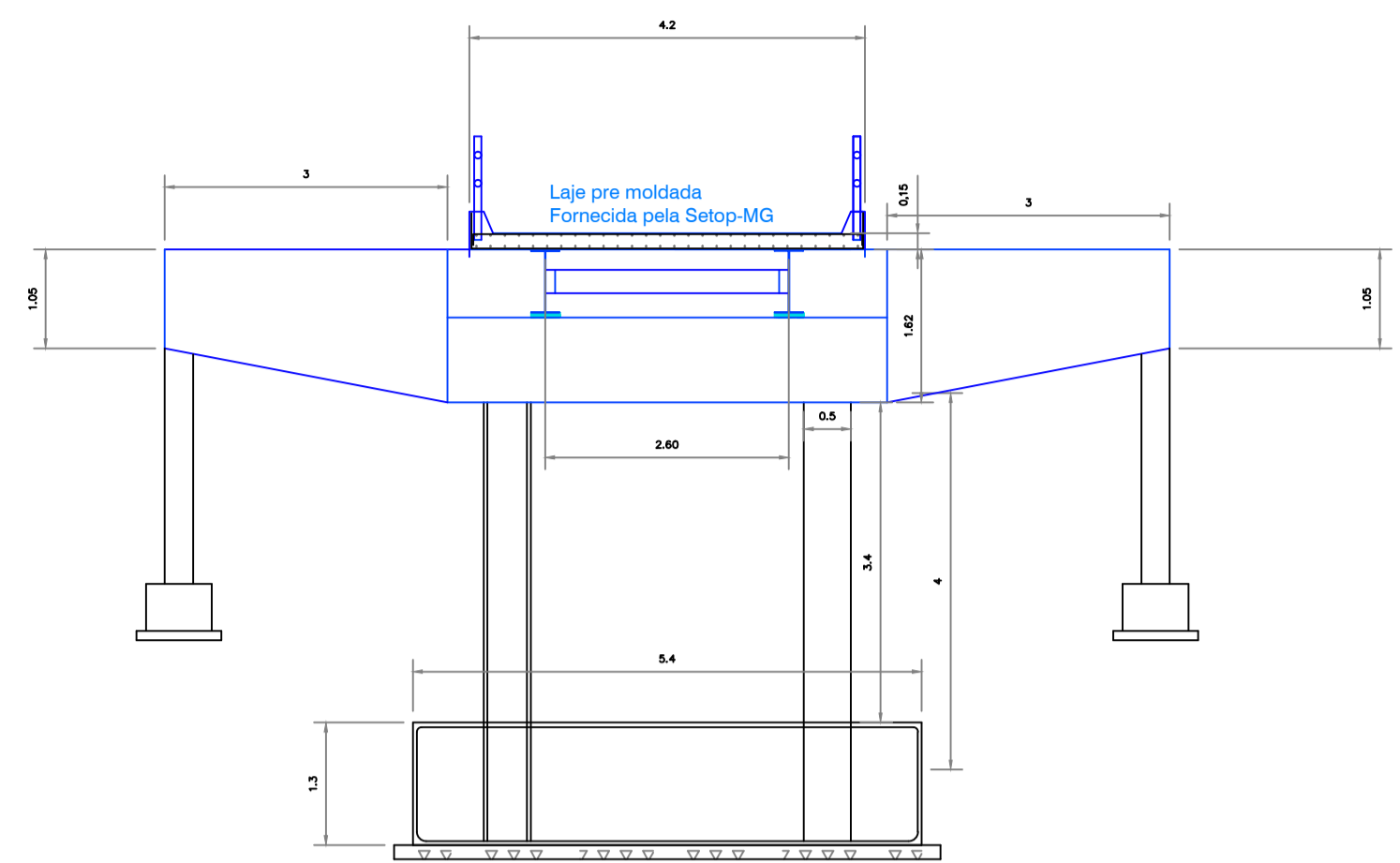
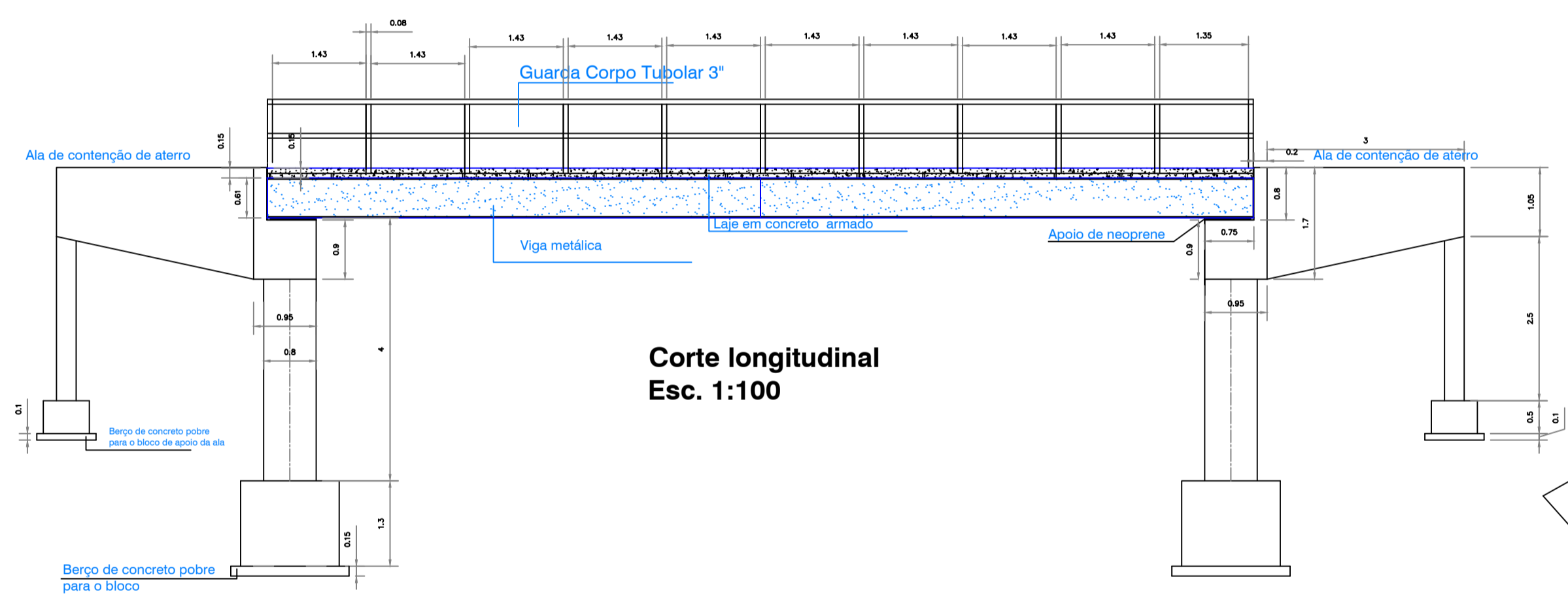


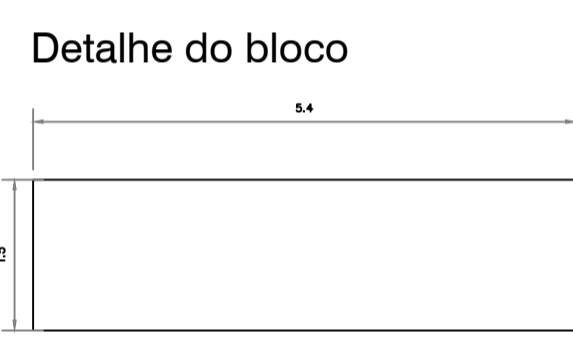
**Planta Baixa**  
Esc. 1:100



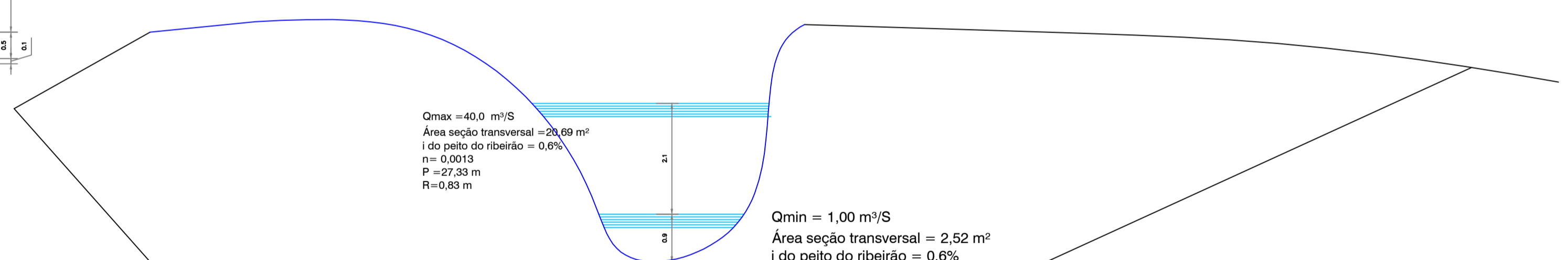
**Corte Transversal**  
Esc. 1:100



**Corte longitudinal**  
Esc. 1:100



**Detalhe do bloco**



**Batimetria**

Construção de ponte Classe 45 em estrada municipal

Ponte sobre o Ribeirão Sertãozinho local denominado Fazenda Sertãozinho (José Batista de Queiroz)

Município: Itapagipe-MG

Coordenadas UTM do local: Lat 19° 46' 35,52" S  
Long 49° 37' 45,11" W

**Especificações técnicas da obra**

Tipo de fundações: Fundação direta sobre rocha basáltica com bloco de concreto armado com dimensões de 5,40x1,50x1,30 cm (sobre estacas)

Pilares: Pilares em concreto armado com dimensões de seção retangular de 40x80 cm

Tranversinas de apoio das vigas metálicas: Tranversinas em concreto armado

Longarinas: Longarinas em perfil metálico laminado W610x140

Lajes: Laje em concreto armado

**Assinaturas.**

Município de Itapagipe-MG

Prefeito

Responsável Técnica

**SETOP-MG**

Município de Itapagipe-MG

**Aprovações**

Identificação	Ponte com vão de 15,00 m	Data	13-07-2021
		Desenho	Guto
		Conteúdo	Batimetria - Cortes - Planta Baixa
		Prévia	02/03